

平成24年度の学校運営について



体育館の改修



平成24年度の学校運営について



子ども見守り隊

長年の懸案事項であった子ども見守り隊(スクールガード)が、地域の多くの方々の参加で発足しました。



平成25年度の学校運営について

1. 平成25年度の児童数と学年・学級編成

平成25年2月26日現在

| | 1年 | 2年 | 3年 | 4年 | 5年 | 6年 | 特別支援 | 総計 |
|-----|-----|-----|-----|-----|-----|-----|------|-----|
| 児童数 | 104 | 101 | 108 | 105 | 136 | 142 | 21 | 717 |
| 学級数 | 3 | 3 | 4 | 3 | 4 | 4 | 4 | 25 |

1年生～3年生は「35人学級」で、4年生以上は「40人学級」で準備を進めています。3年生は、滋賀県独自の35人学級編制とします。

また、平成20年度より全学年進級時での学級編成（クラス替え）を実施しています。引き続き、次年度も全学年進級時のクラス替えを実施します。



平成25年度の学校運営について

市内の小学校の児童数

| | 児童数 | 学級数 | 1年 | 2年 | 3年 | 4年 | 5年 | 6年 |
|----------|-----|-----|-----|-----|-----|-----|-----|-----|
| 1 五箇荘小 | 756 | 26 | 107 | 113 | 109 | 139 | 145 | 143 |
| 2 能登川南小 | 666 | 26 | 100 | 109 | 109 | 114 | 107 | 127 |
| 3 八日市南小 | 497 | 19 | 87 | 89 | 75 | 82 | 84 | 80 |
| 4 箕作小 | 482 | 18 | 72 | 70 | 74 | 79 | 98 | 89 |
| 5 御園小 | 447 | 18 | 82 | 79 | 74 | 72 | 68 | 72 |
| 6 蒲生西小 | 426 | 19 | 52 | 75 | 72 | 75 | 92 | 60 |
| 7 能登川東小 | 420 | 16 | 73 | 62 | 76 | 72 | 71 | 66 |
| 8 八日市北小 | 385 | 16 | 73 | 56 | 66 | 59 | 71 | 60 |
| 9 蒲生北小 | 370 | 15 | 61 | 68 | 48 | 77 | 59 | 57 |
| 10 布引小 | 293 | 14 | 41 | 50 | 37 | 53 | 57 | 55 |
| 11 八日市西小 | 271 | 14 | 39 | 53 | 42 | 37 | 57 | 43 |
| 12 湖東第三小 | 241 | 12 | 38 | 46 | 38 | 40 | 45 | 34 |
| 13 山上小 | 219 | 9 | 29 | 30 | 36 | 43 | 37 | 44 |
| 14 蒲生東小 | 217 | 10 | 31 | 36 | 40 | 44 | 37 | 29 |
| 15 玉緒小 | 214 | 10 | 29 | 26 | 43 | 32 | 35 | 49 |
| 16 湖東第一小 | 206 | 9 | 26 | 38 | 33 | 33 | 42 | 34 |
| 17 能登川西小 | 206 | 10 | 28 | 39 | 34 | 29 | 26 | 50 |
| 18 湖東第二小 | 198 | 9 | 38 | 33 | 32 | 33 | 33 | 29 |
| 19 愛東南小 | 127 | 7 | 18 | 18 | 26 | 25 | 15 | 25 |
| 20 愛東北小 | 122 | 7 | 17 | 18 | 17 | 25 | 19 | 26 |
| 21 市原小 | 88 | 6 | 16 | 11 | 20 | 17 | 19 | 5 |
| 22 能登川北小 | 70 | 6 | 14 | 16 | 11 | 12 | 13 | 5 |

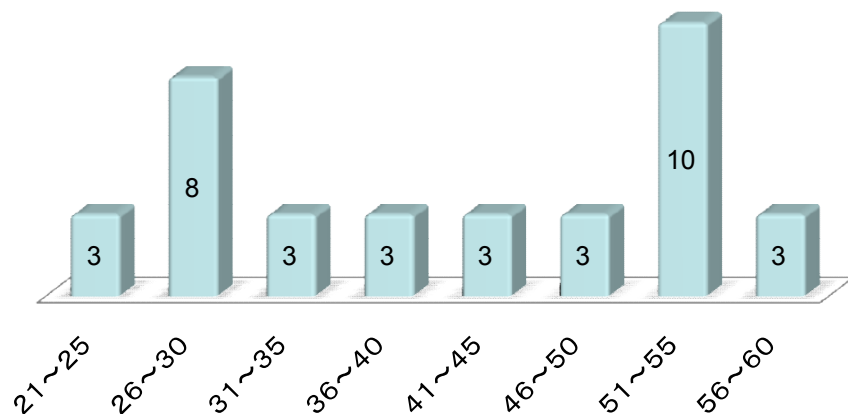


県内の小学校の児童数（上位） 矢印は、児童数の前年度からの増減

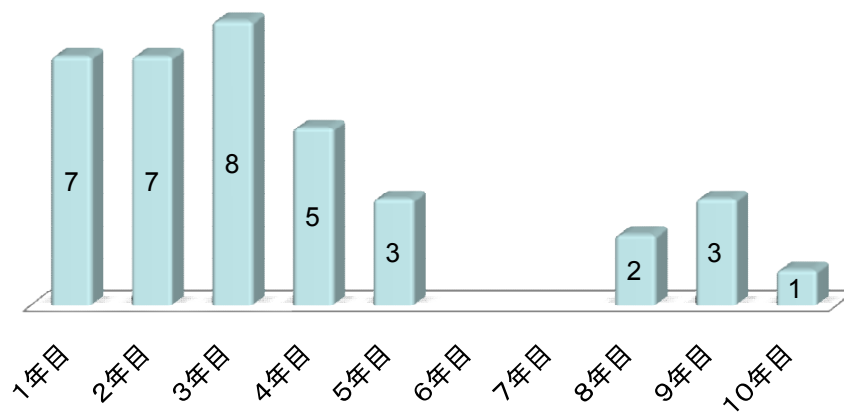
| | | | | | |
|----------|------|-----------|-----|----------|-----|
| 1 平野 ↑ | 1118 | 21 長浜北 ↓ | 765 | 41 矢倉 ↓ | 622 |
| 2 青山 ↑ | 1021 | 22 五箇荘 ↓ | 756 | 42 南郷里 ↓ | 593 |
| 3 守山 ↑ | 1017 | 23 仰木の里東 | 754 | 43 祇王 ↓ | 585 |
| 4 河西 ↓ | 1008 | 24 志津 ↓ | 754 | 44 渋川 ↑ | 580 |
| 5 瀬田 ↑ | 1005 | 25 旭森 → | 742 | 45 愛知川 ↑ | 573 |
| 6 長浜 → | 979 | 26 神照 ↓ | 733 | 46 日野 ↑ | 567 |
| 7 瀬田東 ↓ | 954 | 27 金城 ↓ | 725 | 47 今津東 ↓ | 566 |
| 8 老上 ↑ | 949 | 28 草津第二 ↓ | 724 | 48 治田 ↑ | 559 |
| 9 城南 ↓ | 944 | 29 下阪本 ↓ | 721 | 49 和邇 ↓ | 557 |
| 10 瀬田北 ↑ | 932 | 30 貴生川 ↑ | 719 | 50 草津 ↓ | 557 |
| 11 唐崎 ↓ | 924 | 31 吉身 ↓ | 717 | 51 笠縫東 ↓ | 554 |
| 12 金田 ↑ | 921 | 32 膳所 ↓ | 713 | 52 笠縫 ↑ | 552 |
| 13 速野 ↑ | 920 | 33 長等 ↓ | 711 | 53 富士見 ↓ | 551 |
| 14 晴嵐 ↓ | 900 | 34 大宝東 ↓ | 707 | 54 水口 ↓ | 540 |
| 15 瀬田南 → | 882 | 35 治田西 ↑ | 702 | 55 田上 ↓ | 539 |
| 16 堅田 ↓ | 876 | 36 中主 ↓ | 702 | 56 安土 ↓ | 534 |
| 17 八幡 ↓ | 857 | 37 能登川南 ↓ | 666 | 57 湯田 ↓ | 529 |
| 18 野洲 ↑ | 857 | 38 玉川 ↑ | 655 | 58 金勝 ↑ | 528 |
| 19 志賀 ↓ | 854 | 39 大宝 ↓ | 639 | 59 佐和山 ↑ | 524 |
| 20 物部 ↑ | 853 | 40 石山 ↓ | 638 | 60 南郷 ↓ | 517 |

平成25年度の学校運営について

教職員の年齢と人数

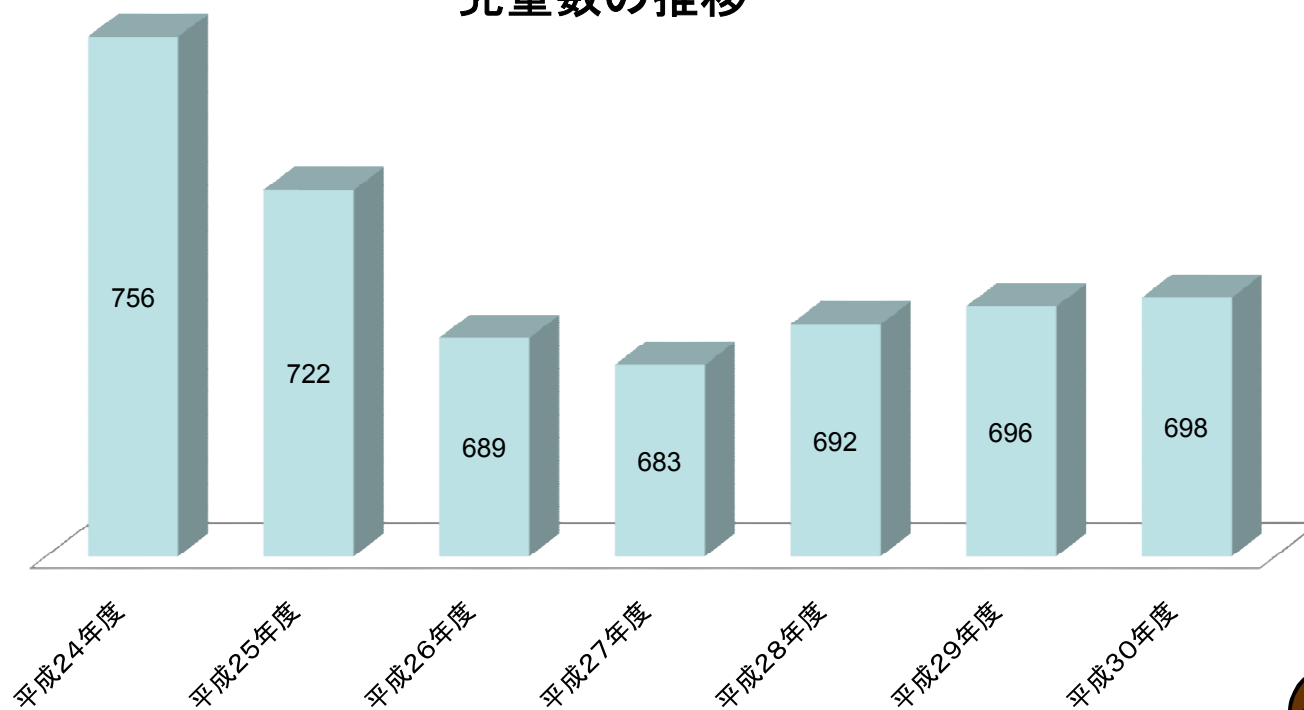


教職員の勤務年数と人数



平成25年度の学校運営について

児童数の推移





めざす子どもの姿



「三方よし」が実行できる子

自分よし
(自己実現)

豊かな人間性や確かな学力を身につけ、丈夫な体を育み、自分の夢実現に向けて挑戦し続ける子

相手よし
(思いやり)

自らを律しつつ、相手への感謝や思いやりの心でみんなと共に伸びていこうとする子

社会よし
(社会貢献)

社会の一員としてみんなと協調しつつ、ふるさとを愛し、よりよい地域づくりに努力しようとする子